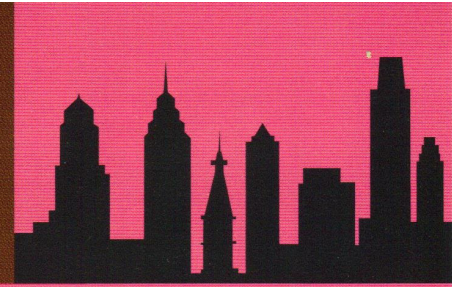


Programa para la Reparación de Sistemas Básicos



Corp. del Desarrollo de la Vivienda de Filadelfia

215-448-2160



¿Qué es el Programa de Reparación de Sistemas Básicos?

El Programa para la Reparación de Sistemas Básicos (BSRP por sus siglas en inglés) provee reparaciones gratis de los sistemas eléctricos, de plomería y calefacción en casas ocupadas por sus dueños en Filadelfia. BSRP también podría proveer el reemplazo del techo de una casa cuando hay evidencia de daño interior tal como plafones colapsados.

¿Qué tipos de problemas se reparan?

Usted puede solicitar la reparación gratuita de servicios principales si los problemas de su casa incluyen:

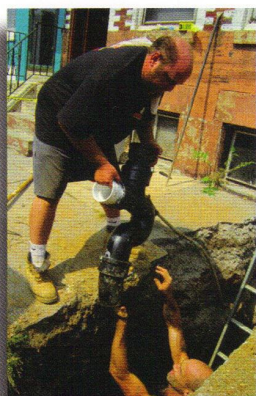
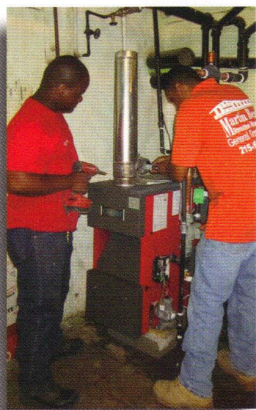
- Alambres expuestos
- Luces parpadeantes
- Condiciones eléctricas peligrosas
- Tubería de alcantarillado con filtraciones o rota
- Tubería de agua potable con filtraciones o rota
- Aviso de violación del código del Departamento de Aguas

Nota: Toda condición peligrosa tiene que poderse resolver dentro de las limitaciones de la subvención para que se pueda llevar a cabo el trabajo.

¿Y si mi calentador necesita ser reparado?

La Línea Directa de Emergencias de Calefacción provee reparaciones de emergencia de calefacción gratis para hogares calificados. Si el personal de la Línea Directa de Emergencias de Calefacción determina que su calentador necesita ser reemplazado, ellos enviarán su solicitud a BSRP.

Para solicitar la reparación de calentadores solamente, llame a la Línea Directa de Emergencias de Calefacción al 215-568-7190.



¿Quién es elegible?

Para ser elegible para reparaciones gratis, usted debe ser dueño y vivir en la casa que tiene problemas. Esta tiene que ser una casa de una sola familia ubicada en Filadelfia. Usted no puede ser dueño de otra propiedad residencial y usted tiene que estar al corriente con su cuenta de impuestos de propiedad. Su ingreso anual no puede sobrepasar las cifras listadas más adelante para el número de personas viviendo en su hogar.

Tamaño de Hogar	Ingreso Anual Máximo del Hogar
1	\$17,235
2	\$23,265
3	\$29,295
4	\$35,325
5	\$41,355
6	\$47,385
7	\$53,415
8	\$59,445

Para hogares mayores de ocho, añada \$6,030 por cada miembro.
(Guías de ingreso sujetas a cambio)

¿Cómo solicito?

Solo se aceptan solicitudes por teléfono. Tenga a la mano la siguiente información antes de llamar a la operadora de la línea directa:

- Cantidad del ingreso anual total del hogar
- Fuente de dicho ingreso (trabajo, SSI, DPA, etc.)
- Número de personas que viven en su hogar
- Su número de Seguro Social

Llame a la Línea Directa al de BSRP 215-448-2160 de lunes a jueves entre 9:30 a.m. y 4:30 p.m. y viernes entre las 9:30 a.m. y 12 p.m. (Personas con impedimentos auditivos solamente, llamen vía TDD al 215-448-2184.)

Llame al **311** para información de la ciudad. Información sobre este programa está disponible en otros idiomas.

Es política de la ciudad de Filadelfia el proveer servicios sin importar raza, color, religión, sexo, preferencia sexual, tener SIDA o ser percibido como teniendo SIDA, origen nacional, descendencia, impedimento físico o edad.



Philadelphia Housing Development Corporation
1234 Market St., 17th Fl.
Philadelphia, PA 19107

Ciudad de Filadelfia
Michael A. Nutter, Alcalde

(English on reverse)
3/13